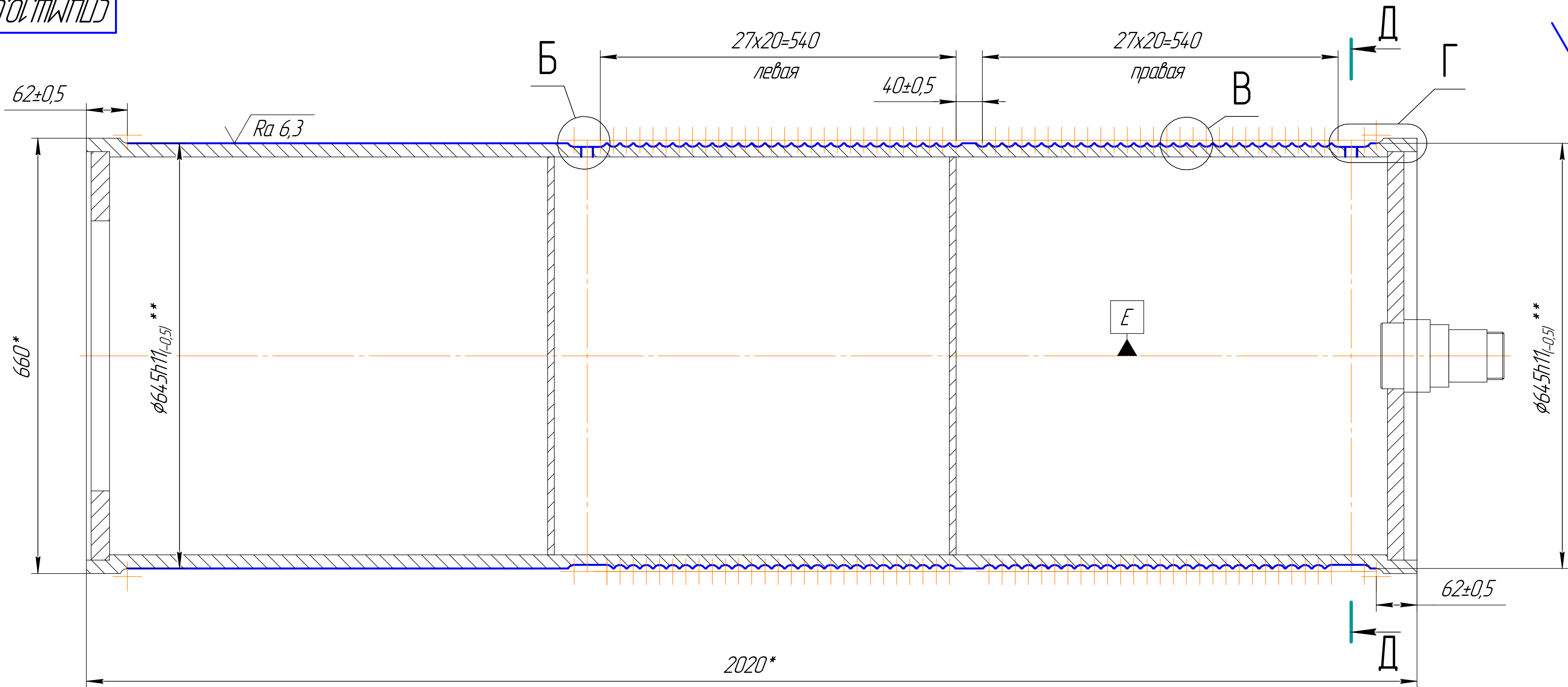
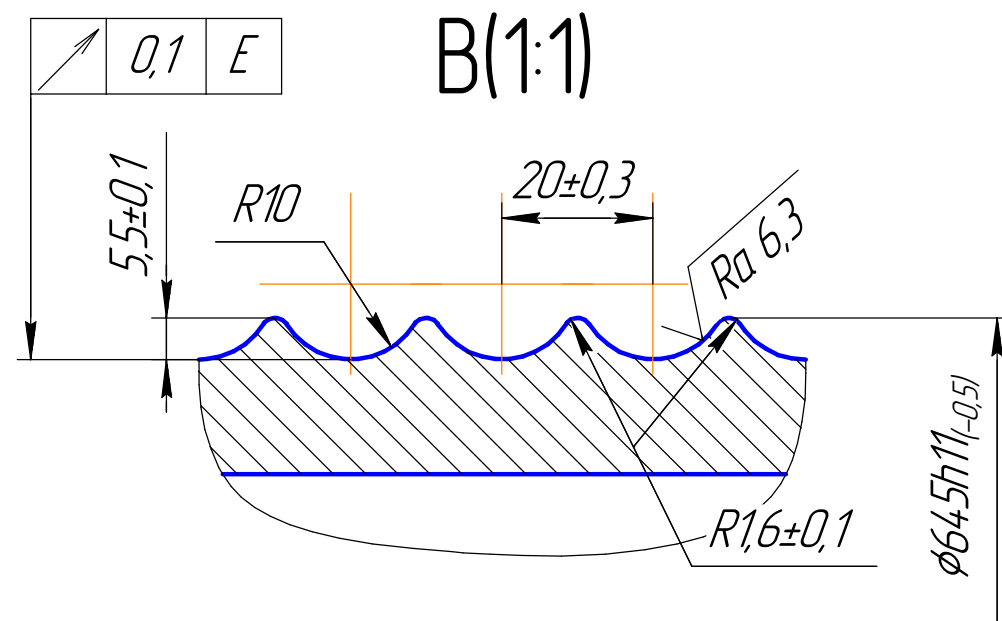
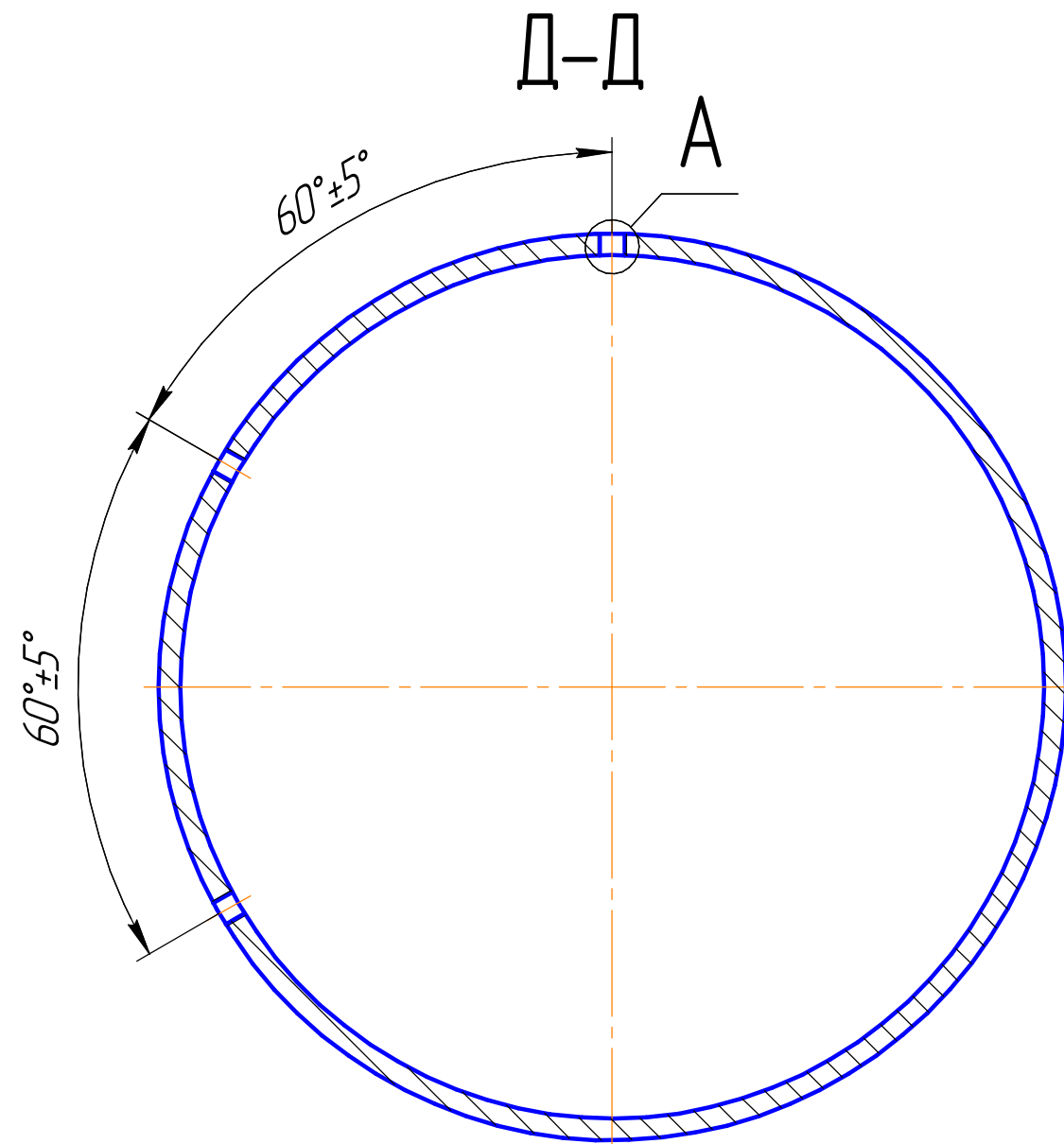
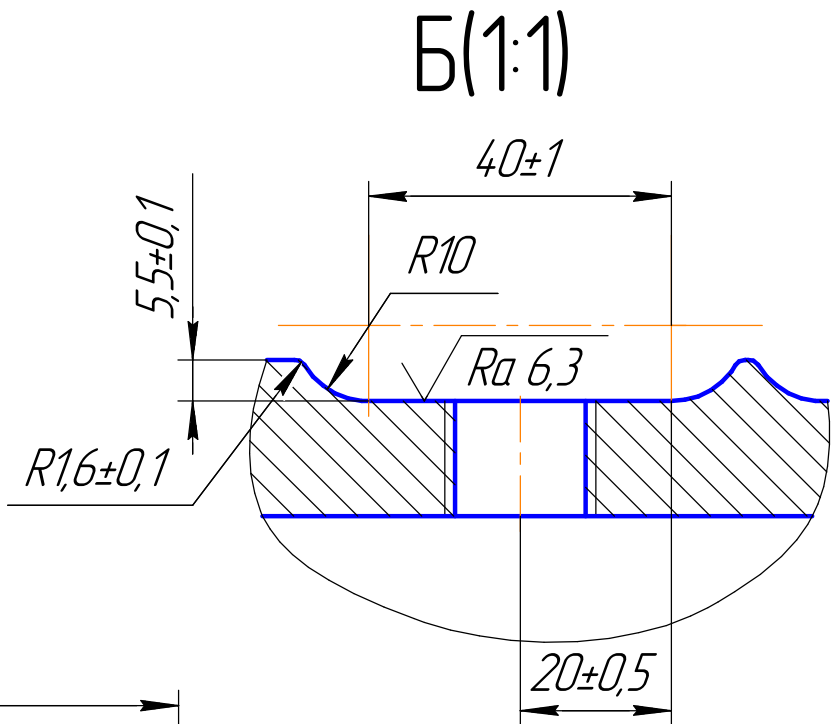
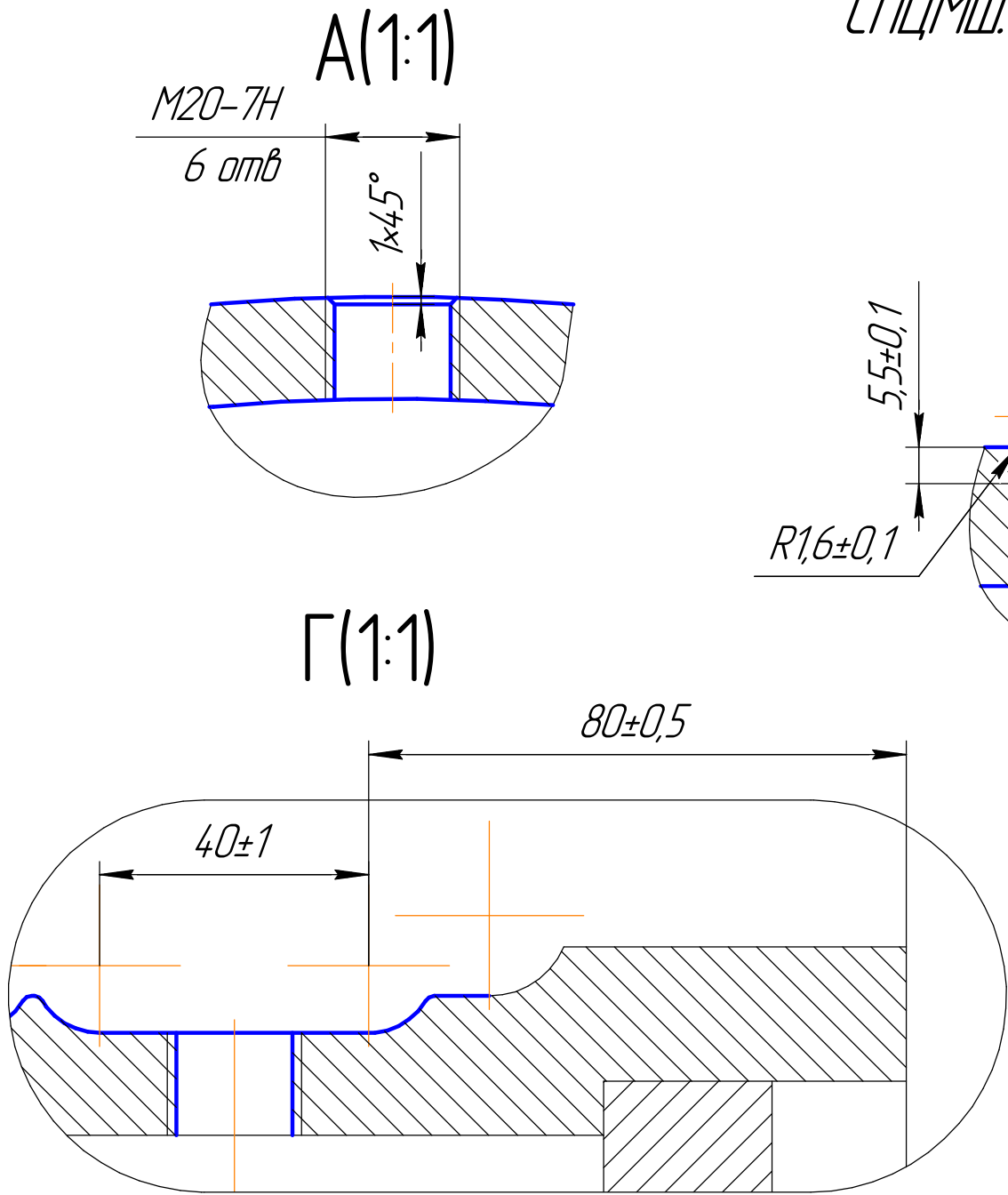


ИЗМ 10.00.04.ИЗМ

$\sqrt{Rz\ 80\ (\checkmark)}$



СПЦМШ.10.00.04-01 – зеркальное отображение,
остальное СПЦМШ.10.00.04



1. * – размеры для справок.
2. ** – размеры сопоставить с существующими, проточить "как чисто", при этом остаточная толщина стенки барабана не должна быть менее 17,0 мм
3. Н14, h14, $\pm \frac{IT14}{2}$.

СПЦМШ.10.00.04 ИЗМ				Лист	Масса	Масштаб
Доработка барабана				986	1:5	
Заготовка – барабан с крана МККС-42Км до реконструкции				Лист	Листов	1
000 ЦТЭ				Формат А2		